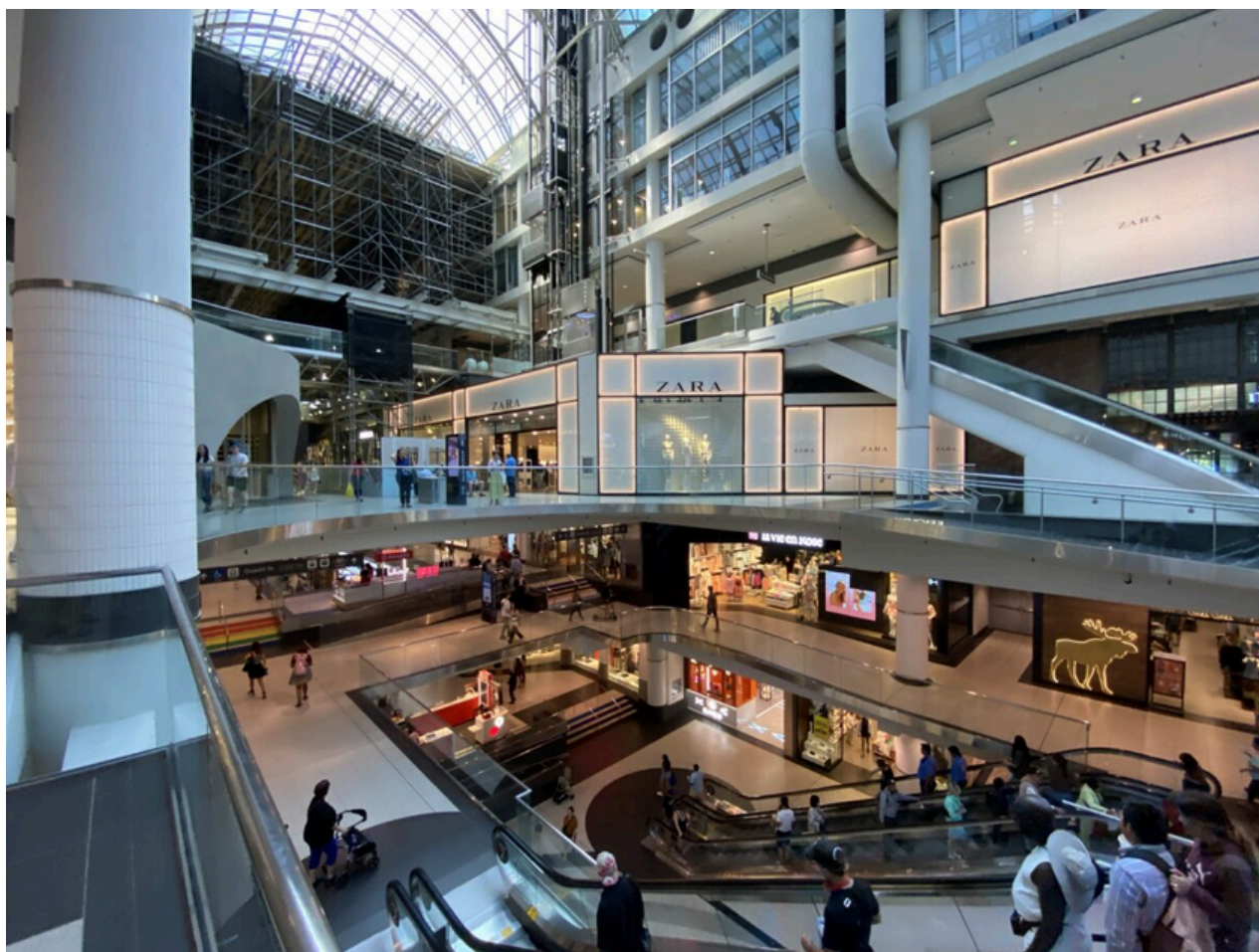


Directions to the Global Migration Institute Office (TEC 201-222)

Toronto Eaton Centre, Galleria Offices, 220 Yonge Street, Suite 204,
Toronto, ON M5B 2H1



Find the store **Zara** across from **Roots** on the 3rd floor of the **Toronto Eaton Centre** (from the outside, the closest entrance to that area is the Trinity Square entrance and the Yonge Street entrance). Take the escalators beside **Zara** in front of a restaurant called **Trattoria Mercato**.



Go up the escalators and you will see the elevators on the left-hand side. There is also a sign that says "Galleria Offices" above the escalators. Between the elevators, there is a directory that lists the CERC Migration and Bridging Divides office, suite 204. Please enter the elevator and go to "**Galleria Offices Level 2**" (2nd floor).



Behind you on the elevator ride, this is what the view may look like (large advertisements).

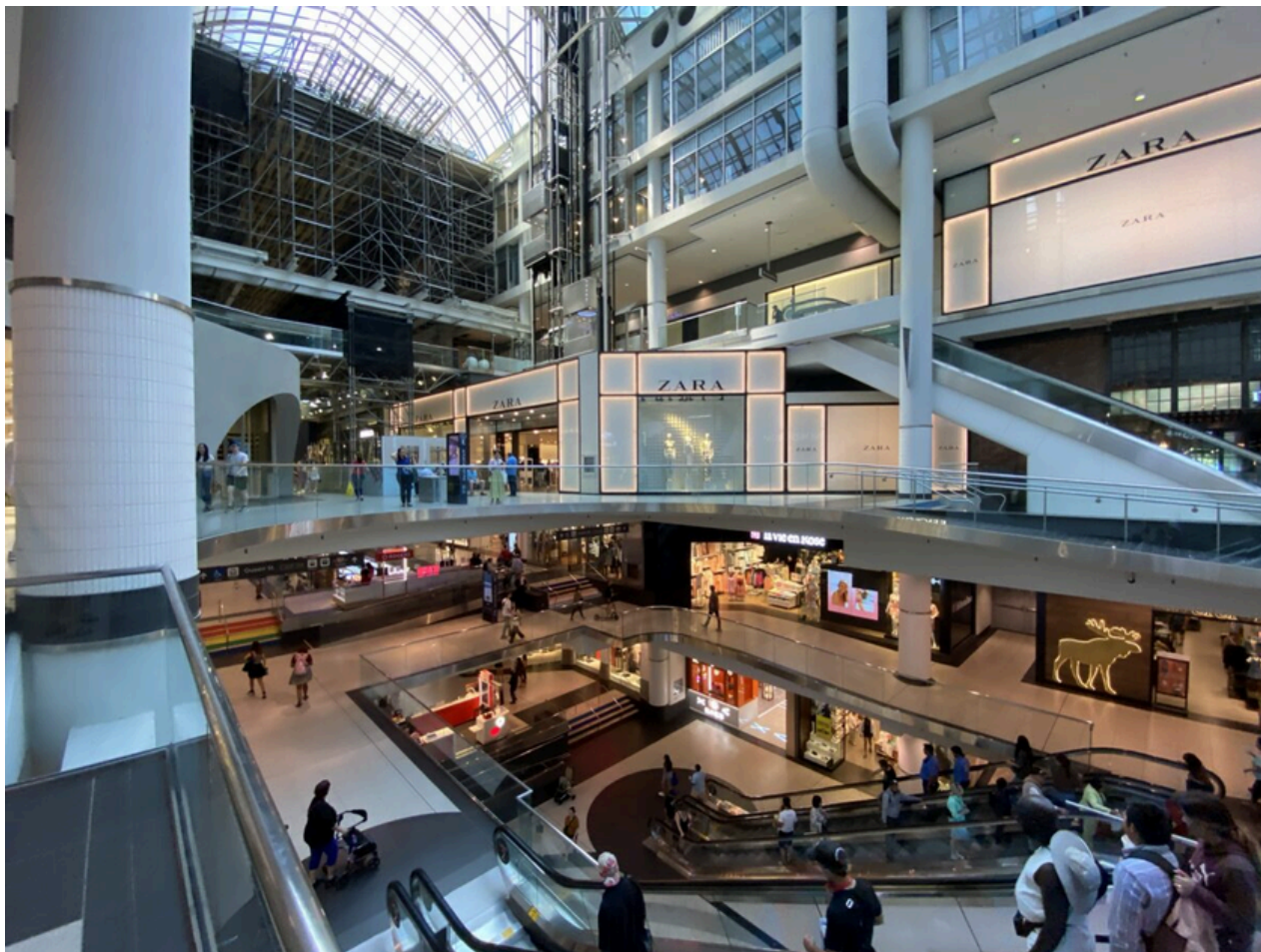


When you exit the elevator, on the left-hand side, you will see our CERC Migration and Bridging Divides office sign.

If you have any trouble getting into the office (or if you do not have OneCard access to our office), please email cerc.migration@torontomu.ca or bridging.divides@torontomu.ca.

Accès au bureau du Global Migration Institute (TEC 201-222)

Centre Eaton de Toronto, Bureaux Galleria, 220, Rue Yonge, Bureau 204,
Toronto (Ontario) M5B 2H1



Marchez vers **Zara** qui est en face de **Roots** au 3^e étage du **Toronto Eaton Centre** (l'entrée la plus proche de cet endroit par dehors est l'entrée Trinity Square ou l'entrée de la rue Yonge). Prenez l'escalator à côté de **Zara** qui est en aussi face du restaurant **Trattoria Mercato**.



Après avoir pris l'escalator, il y aura 2 ascenseurs à votre gauche. Prenez l'ascenseur et rendez-vous au **2^e étage**, où se trouve le bureau.



Voici la vue que vous aurez quand vous serez dans l'ascenseur.



Le bureau sera à votre gauche quand vous sortirez de l'ascenseur. Bienvenue!

Si vous avez des questions, n'hésitez pas à nous contacter : cerc.migration@torontomu.ca ou bridging.divides@torontomu.ca